












ผลการใช้จ่ายงบประมาณ ปีงบประมาณ 2565 ของ กษ. (ข้อมูล ณ วันที่ 19 พฤศจิกายน 2564)

เอกสารแนบ

หมวดงบประมาณ	ได้รับ	เบิกจ่าย+PO		เบิกจ่ายจริง			
	ล้านบาท 	ล้านบาท 	%	ล้านบาท 	%	เป้าหมาย กษ. 	สูง/ต่ำ กว่าเป้า 
 งบประมาณรวม	109,937.57	17,455.56	15.88	7,860.11	7.15	15.93	 -8.78
 1. รายจ่ายประจำ	34,374.71	4,815.53	14.01	4,475.34	13.02	14.68	 -1.66
- งบสำหรับดำเนินการ	10,467.03	930.10	8.89	589.90	5.64	-	-
- งบบุคลากร	23,907.68	3,885.43	16.25	3,885.43	16.25	-	-
 2. รายจ่ายลงทุน	75,562.85	12,640.03	16.73	3,384.77	4.48	16.49	 -12.01

สรุปผลการเบิกจ่ายภาพรวม

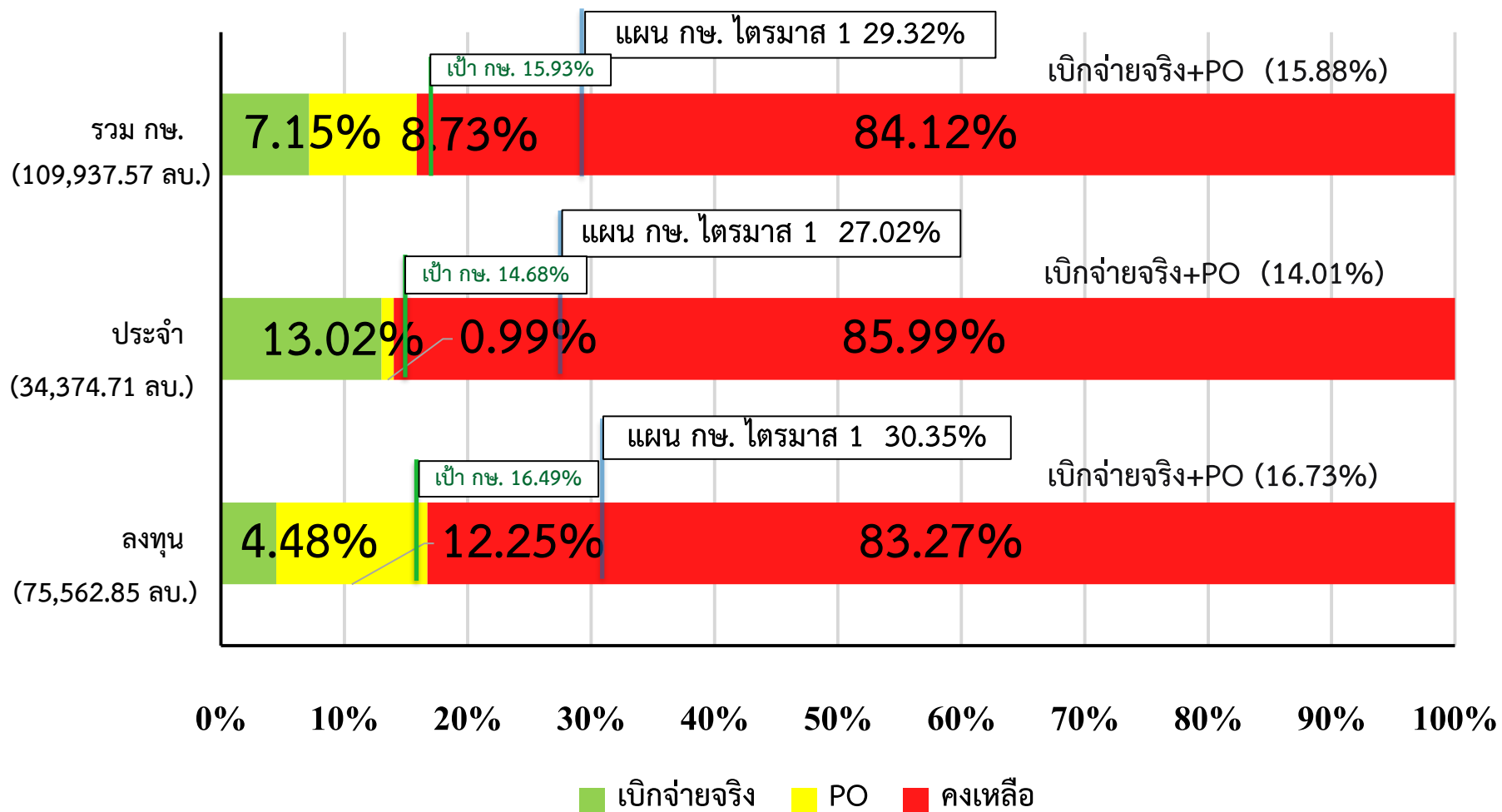
ข้อมูลจากกรมบัญชีกลาง ณ วันที่ 19 พฤศจิกายน 2564

ทั้งหมดมี 24 หน่วยงานระดับกระทรวง ทั้งประเทศเบิกจ่ายได้ร้อยละ 19.77

- เปรียบเทียบร้อยละการเบิกจ่ายจากน้อยไปมาก กษ.อยู่ลำดับที่ 2
- เปรียบเทียบร้อยละการเบิกจ่ายจากมากไปน้อย กษ.อยู่ลำดับที่ 23

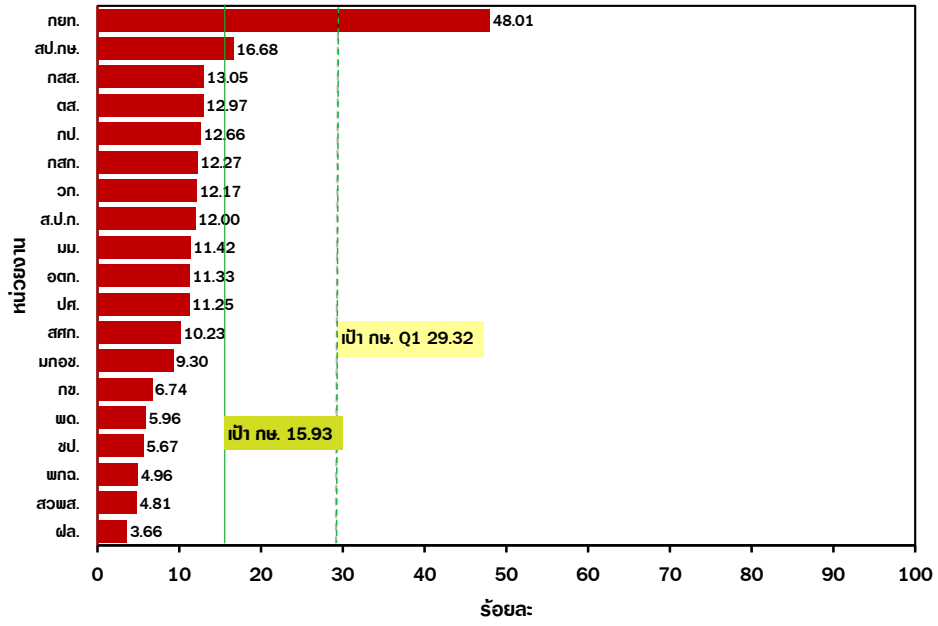
ผลการใช้จ่ายงบประมาณประจำปี 2565 ของ กษ.

(ณ วันที่ 19 พฤศจิกายน 2564)

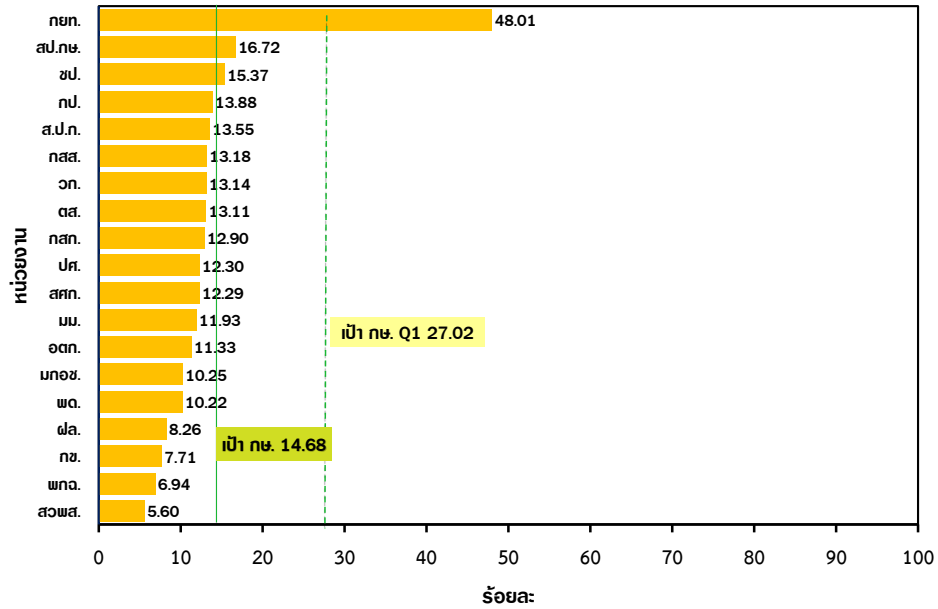


โดย กษ. เบิกจ่ายได้มากเป็นลำดับที่ 23 จากทั้งประเทศมี 24 หน่วยงาน

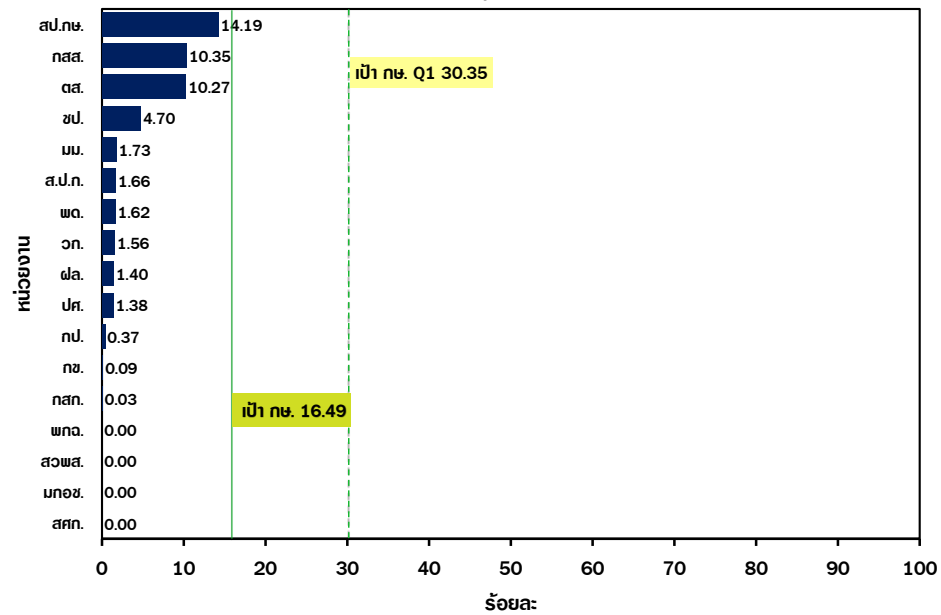
ผลการเบิกจ่ายงบประมาณปี 2565 ในภาพรวม กษ. รายหน่วยงาน ณ วันที่ 19 พ.ย. 64



ผลการเบิกจ่ายงบประมาณปี 2565 รายจ่ายประจำ กษ. รายหน่วยงาน ณ วันที่ 19 พ.ย. 64



ผลการเบิกจ่ายงบประมาณปี 2565 รายจ่ายลงทุน กษ. รายหน่วยงาน ณ วันที่ 19 พ.ย. 64



ผลการเบิกจ่ายของหน่วยงานในสังกัด กษ. (ข้อมูล ณ วันที่ 19 พฤศจิกายน 2564)

(เรียงลำดับ % ผลการเบิกจ่ายภาพรวมจากมากไปน้อย)

หน่วย : ล้านบาท

หน่วยงาน	รายจ่ายประจำ												รายจ่ายลงทุน						ภาพรวม					
	รายจ่ายประจำ (เป้าหมาย กษ. 14.68%)						งบสำหรับดำเนินการ (นอกเหนือจากงบบุคลากร)			งบบุคลากร			รายจ่ายลงทุน (เป้าหมาย กษ. 16.49%)						ภาพรวม (เป้าหมาย กษ. 15.93%)					
	ได้รับ	PO+เบิกจ่าย		เบิกจ่าย			ได้รับ	เบิกจ่าย	%	ได้รับ	เบิกจ่าย	%	ได้รับ	PO+เบิกจ่าย		เบิกจ่าย			ได้รับ	PO+เบิกจ่าย		เบิกจ่าย		
		จำนวน	%	จำนวน	%	สูง/ต่ำ กว่าเป้า								จำนวน	%	จำนวน	%	สูง/ต่ำ กว่าเป้า		จำนวน	%	จำนวน	%	สูง/ต่ำ กว่าเป้า
รวม กษ.	34,374.71	4,815.53	14.01	4,475.34	13.02	-1.66	10,467.03	589.90	5.64	23,907.68	3,885.43	16.25	75,562.85	12,640.03	16.73	3,384.77	4.48	-12.01	109,937.57	17,455.56	15.88	7,860.11	7.15	-8.78
ส่วนราชการ	33,822.10	4,708.30	13.92	4,415.26	13.05	-1.63	10,068.22	543.61	5.40	23,753.88	3,871.64	16.30	75,462.31	12,639.89	16.75	3,384.77	4.49	-12.00	109,284.41	17,348.20	15.87	7,800.03	7.14	-8.79
1 สป.กษ.	1,069.18	199.45	18.65	178.72	16.72	2.04	378.55	47.36	12.51	690.63	131.36	19.02	16.53	4.66	28.21	2.35	14.19	-2.30	1,085.70	204.11	18.80	181.06	16.68	0.75
2 กสส.	2,468.85	338.38	13.71	325.48	13.18	-1.50	714.43	35.93	5.03	1,754.42	289.55	16.50	123.04	20.78	16.89	12.74	10.35	-6.14	2,591.90	359.16	13.86	338.21	13.05	-2.88
3 ตส.	1,158.84	156.23	13.48	151.94	13.11	-1.57	328.07	20.43	6.23	830.77	131.51	15.83	58.82	6.82	11.59	6.04	10.27	-6.22	1,217.67	163.04	13.39	157.99	12.97	-2.96
4 กป.	3,140.20	445.79	14.20	435.77	13.88	-0.80	934.56	72.21	7.73	2,205.64	363.55	16.48	311.23	90.98	29.23	1.15	0.37	-16.12	3,451.43	536.77	15.55	436.92	12.66	-3.27
5 กสท.	4,733.21	616.90	13.03	610.78	12.90	-1.78	1,234.07	33.19	2.69	3,499.15	577.59	16.51	246.12	2.42	0.98	0.07	0.03	-16.46	4,979.34	619.32	12.44	610.85	12.27	-3.66
6 วก.	2,814.97	389.69	13.84	369.91	13.14	-1.54	648.79	32.15	4.96	2,166.19	337.76	15.59	257.12	17.71	6.89	4.00	1.56	-14.93	3,072.10	407.40	13.26	373.91	12.17	-3.76
7 ส.ป.ก.	1,161.39	172.55	14.86	157.36	13.55	-1.13	405.56	29.52	7.28	755.83	127.84	16.91	173.78	4.14	2.38	2.88	1.66	-14.83	1,335.17	176.69	13.23	160.25	12.00	-3.93
8 มม.	480.59	59.47	12.37	57.34	11.93	-2.75	203.41	11.92	5.86	277.18	45.42	16.39	25.19	5.66	22.47	0.44	1.73	-14.76	505.78	65.13	12.88	57.78	11.42	-4.51
9 ปศ.	4,681.72	591.12	12.63	575.88	12.30	-2.38	1,353.45	53.01	3.92	3,328.28	522.87	15.71	497.59	44.83	9.01	6.87	1.38	-15.11	5,179.31	635.95	12.28	582.75	11.25	-4.68
10 สศท.	500.94	73.50	14.67	61.57	12.29	-2.39	171.11	6.81	3.98	329.83	54.76	16.60	100.95	0.24	0.24	0.00	0.00	-16.49	601.89	73.74	12.25	61.57	10.23	-5.70
11 มกท.	202.80	29.95	14.77	20.79	10.25	-4.43	107.72	4.62	4.29	95.08	16.17	17.01	20.67	6.67	32.27	0.00	0.00	-16.49	223.47	36.62	16.39	20.79	9.30	-6.63
12 กษ.	1,778.28	170.96	9.61	137.10	7.71	-6.97	1,085.92	25.65	2.36	692.37	111.45	16.10	259.60	7.38	2.84	0.24	0.09	-16.40	2,037.89	178.34	8.75	137.34	6.74	-9.19
13 พท.	1,991.73	212.78	10.68	203.65	10.22	-4.46	922.09	30.87	3.35	1,069.64	172.78	16.15	1,956.79	114.09	5.83	31.78	1.62	-14.87	3,948.52	326.87	8.28	235.43	5.96	-9.97
14 ขป.	7,007.81	1,163.70	16.61	1,076.85	15.37	0.69	1,168.35	126.26	10.81	5,839.46	950.58	16.28	70,135.62	12,252.94	17.47	3,298.34	4.70	-11.79	77,143.43	13,416.64	17.39	4,375.19	5.67	-10.26
15 ฝล.	631.58	87.84	13.91	52.14	8.26	-6.42	412.15	13.69	3.32	219.43	38.45	17.52	1,279.24	60.58	4.74	17.87	1.40	-15.09	1,910.82	148.42	7.77	70.01	3.66	-12.27
องค์การมหาชน	467.66	74.69	15.97	27.54	5.89	-8.79	330.74	15.16	4.58	136.92	12.37	9.04	100.55	0.13	0.13	0.00	0.00	-16.49	568.21	74.82	13.17	27.54	4.85	-11.08
1 พทอ.	99.40	15.62	15.72	6.90	6.94	-7.74	59.20	3.74	6.32	40.20	3.16	7.85	39.52	0.00	0.00	0.00	0.00	-16.49	138.92	15.62	11.24	6.90	4.96	-10.97
2 สวทส.	368.26	59.07	16.04	20.64	5.60	-9.08	271.55	11.42	4.21	96.72	9.22	9.53	61.03	0.13	0.22	0.00	0.00	-16.49	429.29	59.20	13.79	20.64	4.81	-11.12
รัฐวิสาหกิจ	84.95	32.54	38.31	32.54	38.31	23.63	68.07	31.13	45.74	16.88	1.41	8.38	0.00	0.00	0.00	0.00	0.00	0.00	84.95	32.54	38.31	32.54	38.31	22.38
1 กยท.	62.49	30.00	48.01	30.00	48.01	33.33	62.49	30.00	48.01	0.00	0.00	0.00	0.00	0.00	0.00	0.00	0.00	0.00	62.49	30.00	48.01	30.00	48.01	32.08
2 อตท.	22.46	2.54	11.33	2.54	11.33	-3.35	5.57	1.13	20.28	16.88	1.41	8.38	0.00	0.00	0.00	0.00	0.00	0.00	22.46	2.54	11.33	2.54	11.33	-4.60

หมายเหตุ : หน่วยงานต่างๆ รายงานผลการเบิกจ่ายให้ สศท. ณ วันที่ 19 พฤศจิกายน 2564 ดัดยอตกภายในเวลา 14.00 น.

ผลการเบิกจ่ายเงินงบประมาณประจำปี 2565 ตั้งแต่ต้นปีงบประมาณ จนถึงวันที่ 19 พฤศจิกายน 2564

จำแนกตามกระทรวง เรียงลำดับผลการเบิกจ่ายจากน้อยไปมาก

หน่วย : ล้านบาท

ลำดับที่	กระทรวง	รายจ่ายประจำ					รายจ่ายลงทุน					รวม					ลำดับที่ (มากไปน้อย)
		วงเงิน งบประมาณ หลัง โอนเปลี่ยนแปลง	งวด	PO+สำรองเงิน มีหนี้	เบิกจ่าย	% เบิกจ่ายต่อ งบประมาณ หลังโอน เปลี่ยนแปลง	วงเงิน งบประมาณ หลัง โอนเปลี่ยนแปลง	งวด	PO+สำรอง เงินมีหนี้	เบิกจ่าย	% เบิกจ่ายต่อ งบประมาณ หลังโอน เปลี่ยนแปลง	วงเงินงบประมาณหลัง โอนเปลี่ยนแปลง	งวด	PO+สำรองเงิน มีหนี้	เบิกจ่าย	% เบิกจ่ายต่อ งบประมาณ หลังโอน เปลี่ยนแปลง	
1	กระทรวงคมนาคม	11,563.82	5,645.27	215.49	1,691.07	14.62	161,600.49	161,560.49	41,533.54	9,972.66	6.17	173,164.30	167,205.76	41,749.03	11,663.72	6.74	24
2	กระทรวงเกษตรและสหกรณ์	34,169.94	17,143.57	296.60	4,897.95	14.33	75,682.67	73,098.91	9,360.71	4,009.47	5.30	109,852.62	90,242.48	9,657.31	8,907.42	8.11	23
3	กระทรวงทรัพยากรธรรมชาติและสิ่งแวดล้อม	15,710.61	7,859.81	141.19	2,140.08	13.62	12,400.74	12,255.64	3,635.49	349.05	2.81	28,111.34	20,115.45	3,776.67	2,489.13	8.85	22
4	กระทรวงพลังงาน	2,016.97	745.85	39.09	151.03	7.49	690.48	690.48	97.73	95.68	13.86	2,707.45	1,436.33	136.82	246.70	9.11	21
5	กระทรวงวัฒนธรรม	4,812.07	2,372.46	170.68	549.22	11.41	2,181.46	2,177.36	186.80	147.75	6.77	6,993.54	4,549.82	357.48	696.97	9.97	20
6	หน่วยงานของรัฐสภา	5,978.53	2,960.67	54.26	670.58	11.22	2,109.82	2,109.82	910.07	153.30	7.27	8,088.34	5,070.48	964.33	823.88	10.19	19
7	กระทรวงกลาโหม	150,407.74	75,130.49	775.70	19,546.36	13.00	49,529.50	45,923.47	5,462.99	3,984.02	8.04	199,937.23	121,053.96	6,238.69	23,530.38	11.77	18
8	กระทรวงอุตสาหกรรม	3,500.35	1,884.22	160.64	352.47	10.07	840.71	840.71	251.22	163.82	19.49	4,341.06	2,724.92	411.85	516.29	11.89	17
9	ส่วนราชการ ไม่สังกัดสำนักนายกรัฐมนตรี กระทรวง	104,771.68	52,370.21	248.09	15,212.35	14.52	17,853.02	17,853.02	1,985.53	364.98	2.04	122,624.70	70,223.24	2,233.61	15,577.33	12.70	16
10	กระทรวงยุติธรรม	21,226.40	10,609.45	403.29	3,003.96	14.15	2,967.97	2,801.90	713.57	244.00	8.22	24,194.37	13,411.35	1,116.87	3,247.96	13.42	15
11	กระทรวงการท่องเที่ยวและกีฬา	4,028.10	2,009.01	53.72	565.69	14.04	1,064.76	1,064.76	129.95	180.52	16.95	5,092.86	3,073.77	183.67	746.21	14.65	14
12	กระทรวงสาธารณสุข	136,873.37	67,939.02	230.45	22,074.28	16.13	16,965.29	16,953.68	6,024.93	1,530.35	9.02	153,838.66	84,892.69	6,255.38	23,604.63	15.34	13
13	กระทรวงศึกษาธิการ	315,598.14	156,815.52	61.30	50,688.79	16.06	14,828.46	14,784.79	855.38	190.22	1.28	330,426.59	171,600.31	916.68	50,879.00	15.40	12
14	กระทรวงการพัฒนากำลังคนและความมั่นคงของมนุษย์	23,181.75	11,590.33	24.49	3,677.34	15.86	1,443.19	1,443.19	2.21	414.23	28.70	24,624.94	13,033.52	26.70	4,091.57	16.62	11
15	กระทรวงดิจิทัลเพื่อเศรษฐกิจและสังคม	4,191.68	1,968.24	105.47	605.48	14.44	2,633.52	2,331.62	116.17	726.27	27.58	6,825.20	4,299.85	221.65	1,331.75	19.51	10
16	กระทรวงพาณิชย์	5,278.81	3,252.52	162.00	1,092.50	20.70	1,066.26	1,066.26	22.84	173.38	16.26	6,345.07	4,318.78	184.84	1,265.88	19.95	9
17	กระทรวงมหาดไทย	239,570.12	119,921.57	368.97	63,145.69	26.36	75,942.97	75,742.97	13,212.81	4,711.06	6.20	315,513.09	195,664.54	13,581.77	67,856.76	21.51	8
18	กระทรวงการต่างประเทศ	7,102.31	4,199.09	36.38	1,593.93	22.44	304.19	304.19	-	4.40	1.45	7,406.50	4,503.28	36.38	1,598.33	21.58	7
19	กระทรวงการคลัง	265,850.87	164,515.13	392.63	69,819.24	26.26	7,751.95	7,622.47	705.12	3,775.03	48.70	273,602.82	172,137.60	1,097.75	73,594.27	26.90	6
20	สำนักนายกรัฐมนตรี	23,144.10	11,979.42	398.84	5,371.70	23.21	10,597.96	10,382.78	489.82	3,791.19	35.77	33,742.06	22,362.21	888.66	9,162.88	27.16	5
21	หน่วยงานอิสระของรัฐ	16,015.84	7,975.57	-	4,087.62	25.52	2,443.14	1,859.87	-	979.12	40.08	18,458.97	9,835.44	-	5,066.73	27.45	4
22	หน่วยงานของศาล	21,634.83	11,891.12	-	7,411.54	34.26	1,305.98	1,288.18	-	374.25	28.66	22,940.81	13,179.30	-	7,785.78	33.94	3
23	กระทรวงการอุดมศึกษา วิทยาศาสตร์ วิจัย และนวัตกรรม	93,096.93	46,268.52	52.75	29,234.56	31.40	30,349.66	29,112.53	1,104.40	18,790.65	61.91	123,446.60	75,381.06	1,157.15	48,025.21	38.90	2
24	กระทรวงแรงงาน	49,353.89	24,691.94	58.28	22,841.62	46.28	348.00	348.00	10.41	10.32	2.97	49,701.89	25,039.94	68.69	22,851.94	45.98	1
25	เงินทุนสำรองจ่าย	24,978.56	24,978.56	-	24,960.67	99.93	-	-	-	-	-	24,978.56	24,978.56	-	24,960.67	99.93	
รวม		1,584,057.40	836,717.56	4,450.30	355,385.69	22.44	492,902.18	483,617.08	86,811.68	55,135.70	11.19	2,076,959.58	1,320,334.64	91,261.98	410,521.39	19.77	

หมายเหตุ : 1. ข้อมูลเบื้องต้น

2. แผนการใช้จ่ายเป็นแผนสะสมตั้งแต่ต้นปีงบประมาณจนถึง วันที่ 19 พฤศจิกายน 2564

ที่มา : ระบบการบริหารการเงินการคลังภาครัฐแบบอิเล็กทรอนิกส์ (GFMIS)

รวบรวม : กรมบัญชีกลาง

ข้อมูล ณ วันที่ 19 พฤศจิกายน 2564